



Educaguía  
.com

**ESTADÍSTICA**

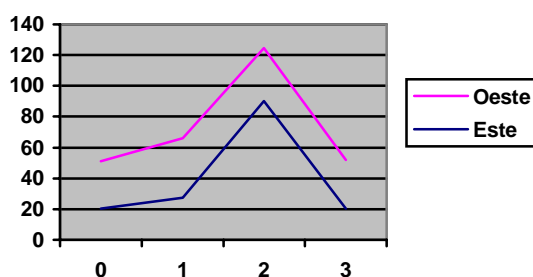
**REPRESENTACIÓN GRÁFICA**

## REPRESENTACIÓN GRÁFICA

Los gráficos tienen por objeto representar datos numéricos por medio de líneas o dibujos que permiten apreciar mediante una sencilla y rápida observación el comportamiento de la serie estadística.

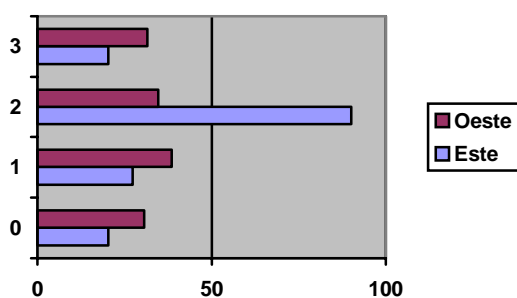
### Diagrama de líneas

Son representaciones gráficas formadas por segmentos rectilíneos que resultan de unir los puntos definidos por la correspondencia existente entre dos variables, cuyos valores se toman en los ejes de un sistema cartesiano.

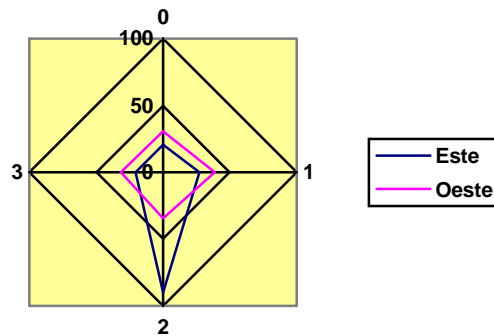


### Diagrama de barras

Son representaciones gráficas formadas por barras con anchura de trazo uniforme, situadas horizontal o verticalmente, y cuya longitud viene determinada por los datos.



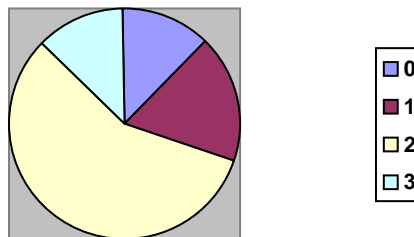
## Diagramas en espiral



Son representaciones gráficas formadas por segmentos rectilíneos que resultan de unir los puntos definidos por la correspondencia existente entre dos variables.

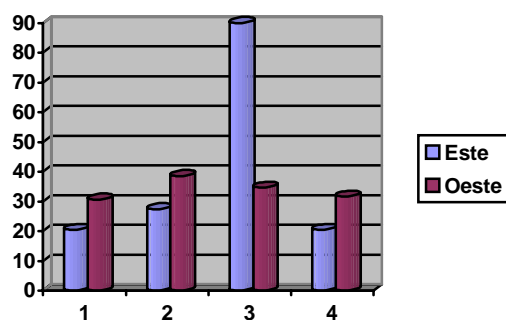
## Diagramas de sectores

Son representaciones consistentes en gráficos circulares, divididos en sectores de áreas proporcionales a las partes del total de aquello que se quiere representar.



## Pictogramas

Son representaciones gráficas muy vistosas que consisten en dibujar en lugar de líneas, etc... figuras varias relacionadas con lo estudiado y de magnitudes proporcionales a la intensidad del mismo.



## Histogramas

Son representaciones gráficas formadas por rectángulos.

