



Educaguía  
.com

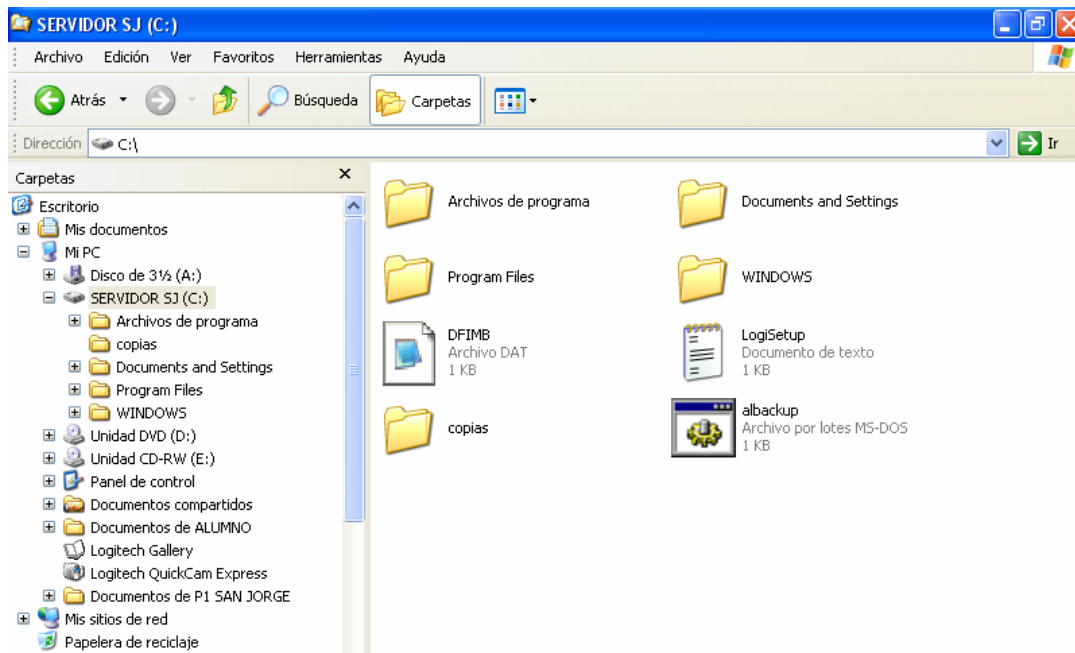
# Windows XP

## El Explorador de Windows I



## EL EXPLORADOR DE WINDOWS I

Este programa permite organizar toda la información existente en nuestro PC. Forma parte del sistema operativo, y constituye una herramienta imprescindible para la gestión del sistema. Para abrir el Explorador de Windows, se accede a través del menú Inicio/Programas/Accesorios/Explorador de Windows.



Como podemos observar, la pantalla esta dividida en dos partes bien diferenciada:

En la parte izquierda aparece una estructura en forma de árbol, con todos los elementos existentes en nuestro ordenador. Partiendo del escritorio, podemos ver sobre él, Mi PC, la papelera de reciclaje, el entorno de red, etc.

La parte derecha muestra el contenido del elemento seleccionado en la parte izquierda.

Dentro de Mi Pc, aparecen todas las unidades de disco existentes. Cada unidad de disco se representa por una letra seguida de dos puntos:

- A:** Disquetera externa. (Discos de 3,5', 1,44Mb)
- B:** Reservada para una segunda disquetera externa.



**C:** Disco duro. Habitualmente es el disco de arranque y contiene el sistema operativo y las aplicaciones instaladas.

**D:** Habitualmente asignada a la unidad de CD ROM, si no existen más discos duros.

**E:** Sería asignada a una grabadora de CD's o DVD's.

Si existiesen más discos duros, D: sería el segundo disco duro, y el CD ROM quedaría relegado a la última letra de unidad disponible.

En la estructura de árbol sólo se muestran los discos y subcarpetas, pero no los ficheros existentes dentro de las carpetas.

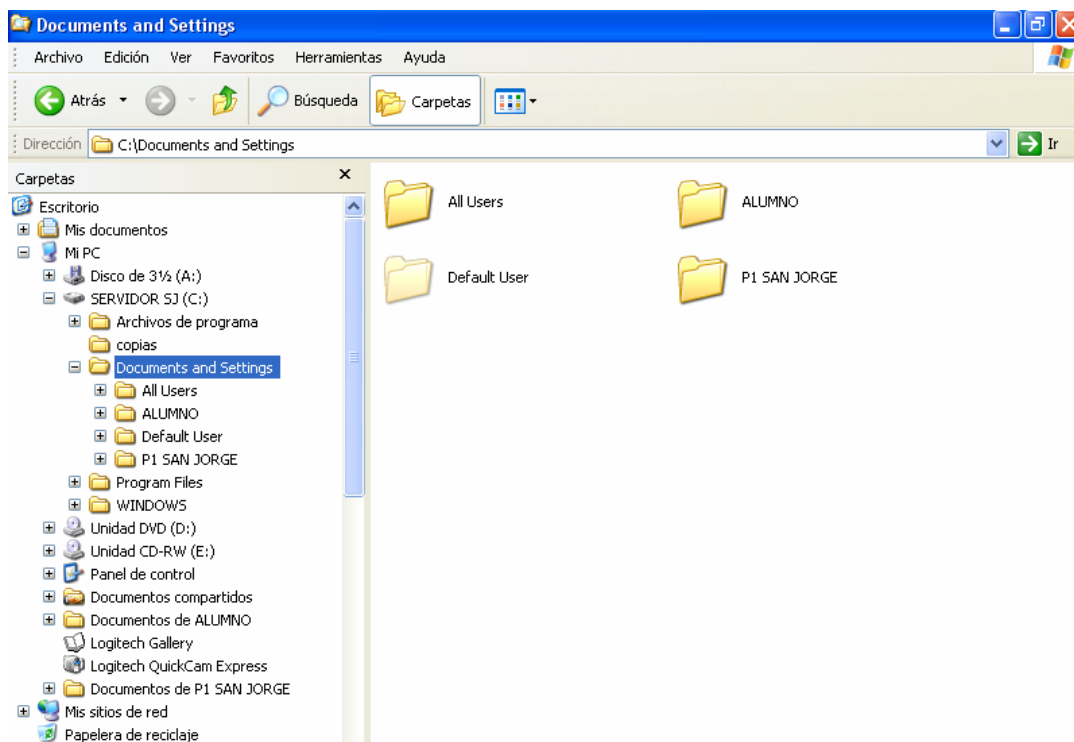
En la zona derecha se mostrará el contenido de un disco o una carpeta, incluyendo subcarpetas y ficheros.

En la estructura de árbol cada elemento se muestra con un signo + ó - a la izquierda:

Un signo + significa que dicho elemento está comprimido. Haciendo un clic sobre el signo dicho elemento se expandirá mostrando debajo su contenido

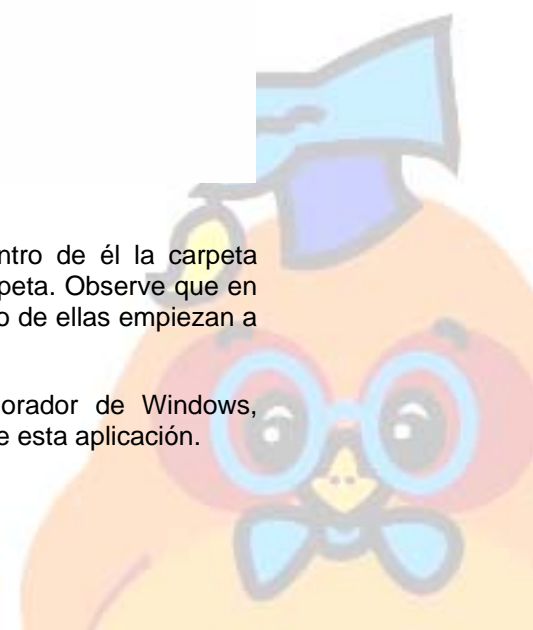
Un signo - significa que el elemento ya está expandido y ya muestra todo su contenido. Haciendo clic sobre el signo - el elemento se comprime, ocultando su contenido en la zona de la estructura.

Haciendo un clic sobre un objeto (no sobre el signo) en concreto, dentro de la zona de estructura, se selecciona dicho objeto, mostrando su contenido en la zona derecha.



En la figura siguiente, primero se ha expandido el disco c: y dentro de él la carpeta Documents and Settings. Después se ha seleccionado la misma carpeta. Observe que en la zona de contenido pueden verse de nuevo la subcarpetas y debajo de ellas empiezan a aparecer los ficheros.

Ahora que ya conocemos la estructura de la ventana del Explorador de Windows, empezaremos a ver todas las tareas que se pueden realizar dentro de esta aplicación.



En el siguiente orden, se irán explicando detalladamente:

Operaciones con ficheros.

Operaciones con Carpetas.

Operaciones con discos completos.

### **Los ficheros.**

Un fichero o archivo es un bloque de información, almacenado en un disco, al cual se le ha asignado un nombre.

### **Nombres de ficheros.**

En el antiguo sistema operativo MSDOS y Windows 3.x los nombres de archivos estaba limitados a 8 caracteres+ 3 caracteres más de extensión.

En Windows 95/98 se pueden asignar nombres hasta una longitud de 255 caracteres y hasta 3 caracteres de extensión, incluyendo espacios en blanco. No puede contener los caracteres siguientes: \ / : \* ? " < > |.

Veamos algunos ejemplos.

Nombre Tipo  
Carta a Juan.doc Documento de Word.

Casa.bmp Documento de Paint

Winword.exe Aplicación Microsoft Word

La extensión del archivo sirve para indicar de qué tipo de archivo se trata. Determinadas extensiones indican que el fichero es un fichero de programa (aplicación). En el caso de los ficheros de datos la extensión puede indicarnos con qué aplicación ha sido creado el fichero.

### **Tipos de Ficheros.**

Existen muchos tipos de ficheros, pero pueden resumirse en dos:

Ficheros de Programa o Aplicaciones:

Contienen órdenes ejecutables.

Al hacer doble clic sobre el icono que representa el fichero, se ejecuta el programa correspondiente.

Tienen Extensiones .exe, .com o .bat.

Los iconos que representan programas suelen tener una forma distinta a los iconos que representan ficheros de datos.

Ficheros de Datos:

Ficheros creados por el usuario. (Documentos): Estos ficheros son propiedad del usuario, puede borrarlos, cambiarlos de nombre, de ubicación, etc.

Ficheros usados internamente por el propio sistema o las aplicaciones. El usuario no debe tocar estos ficheros, puesto que puede dañar el sistema operativo o alguna aplicación.



### Operaciones con ficheros.

Los ficheros se muestran en la sección derecha de la ventana. En este apartado se muestran el icono del fichero, el tamaño en bytes, el tipo de fichero y la fecha de creación/modificación. En algunos casos, el gráfico contenido dentro del icono puede informarle de la aplicación a la que pertenece.

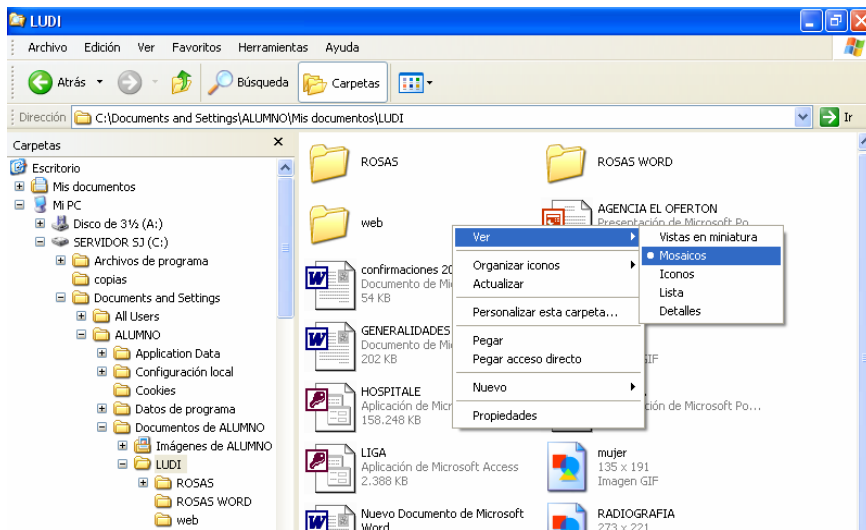
### Visualizar la lista de ficheros.

Los ficheros se muestran en la sección derecha de la ventana.

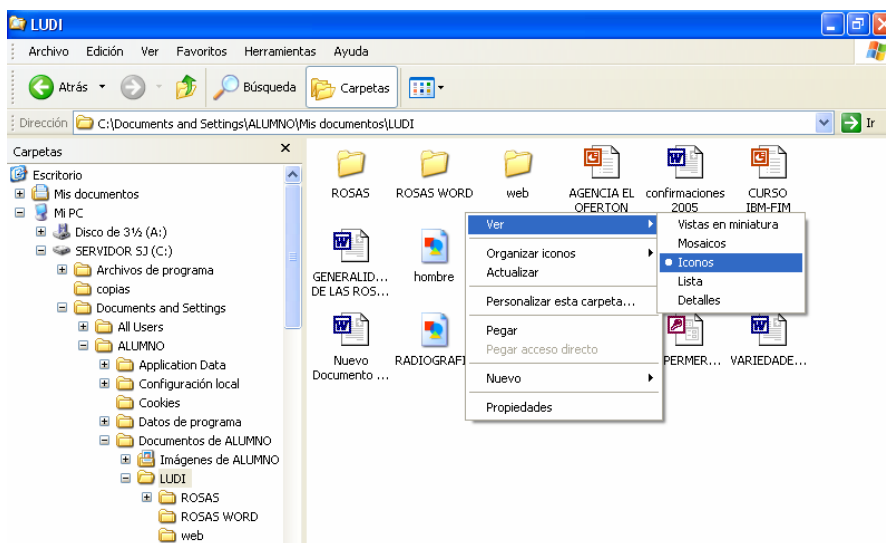
Existen varias formas distintas de mostrar el listado de ficheros. Se puede cambiar entre una y otra a través del menú Ver.

Por defecto Windows XP muestra el listado en forma de iconos en Mosaico, pero existen los siguientes modos:

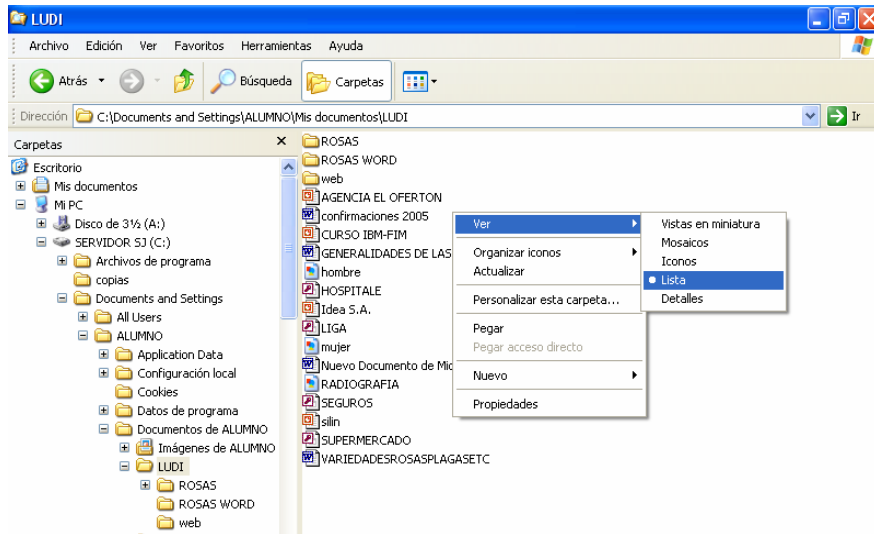
### Mosaico



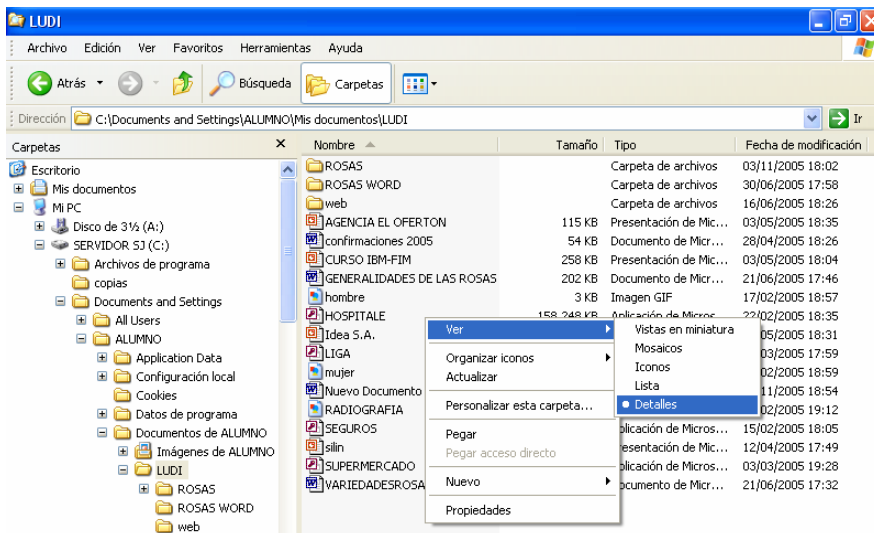
### Iconos



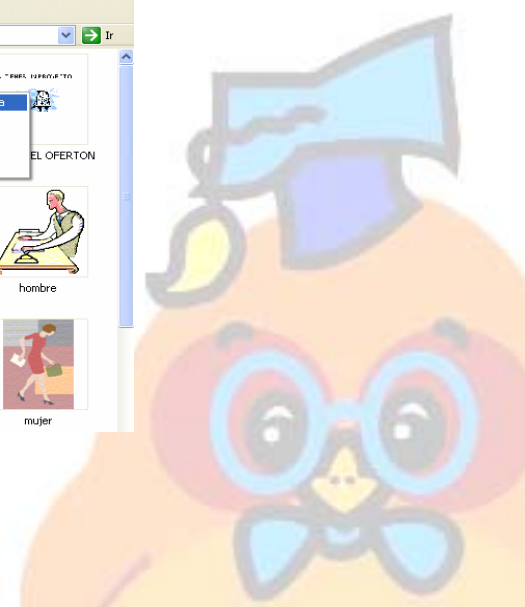
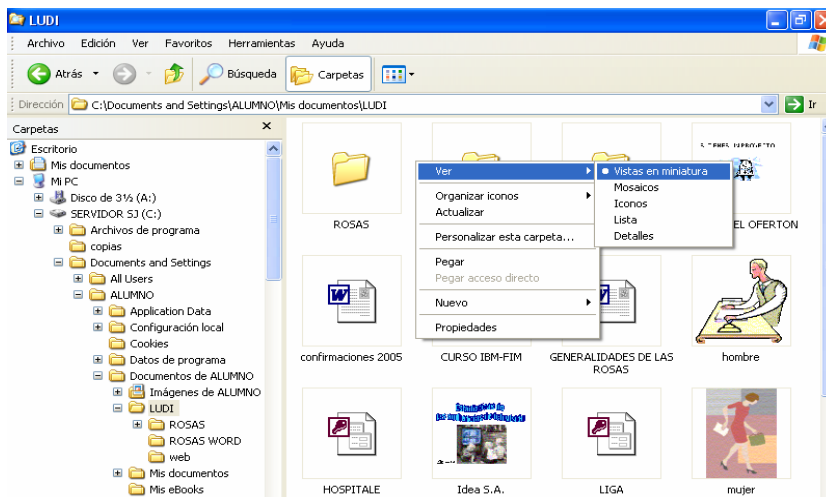
### Lista



### Detalles

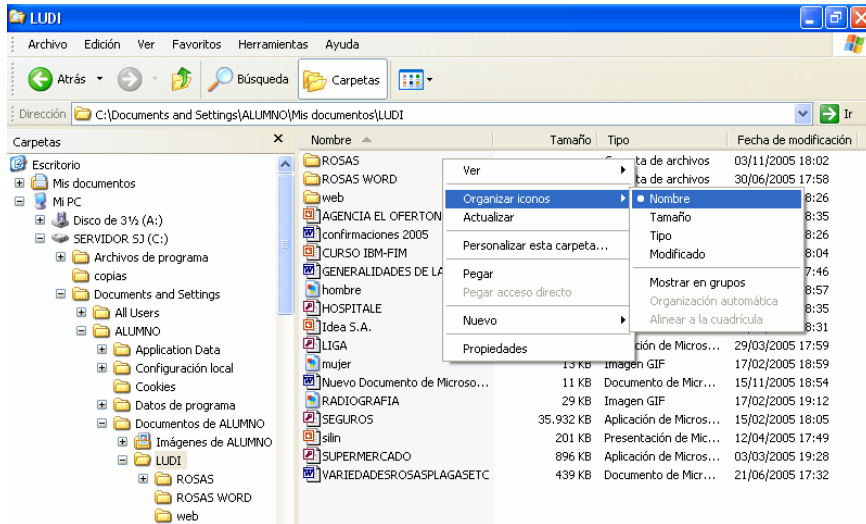


### Vistas en Miniatura

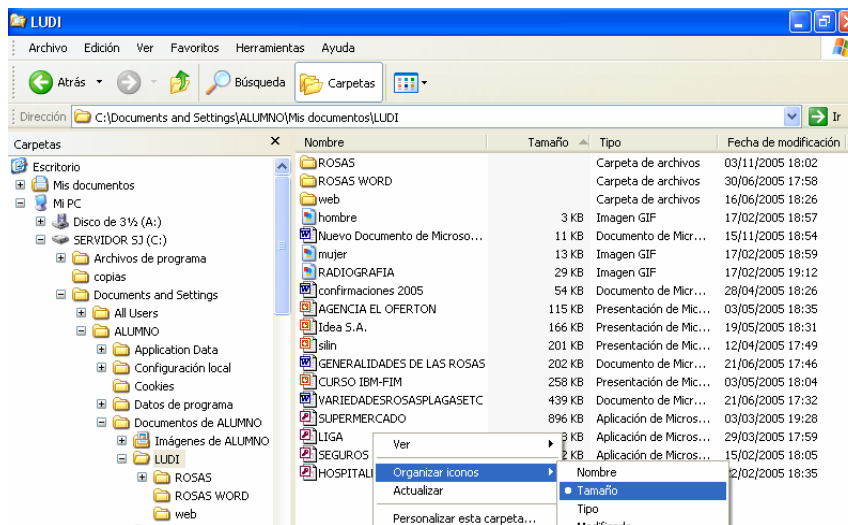


Además, es posible ordenar el listado por los diferentes campos. En el menú Ver, seleccione la opción Organizar por correspondiente, o bien haga clic en la cabecera de columna, eso sí tenga en cuenta que las carpetas se ordenarán siempre primero que los archivos:

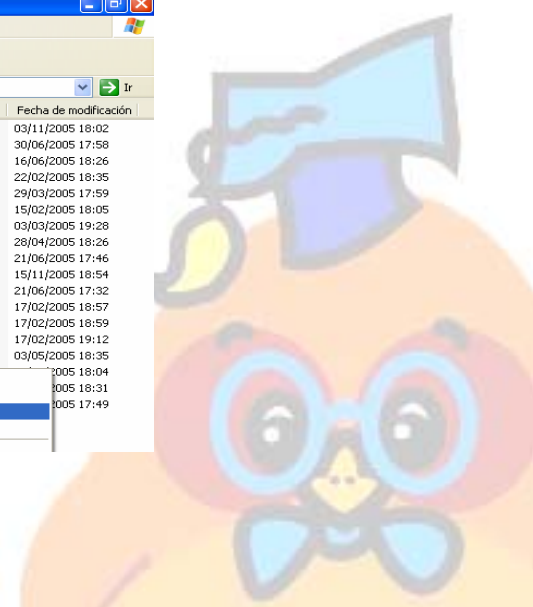
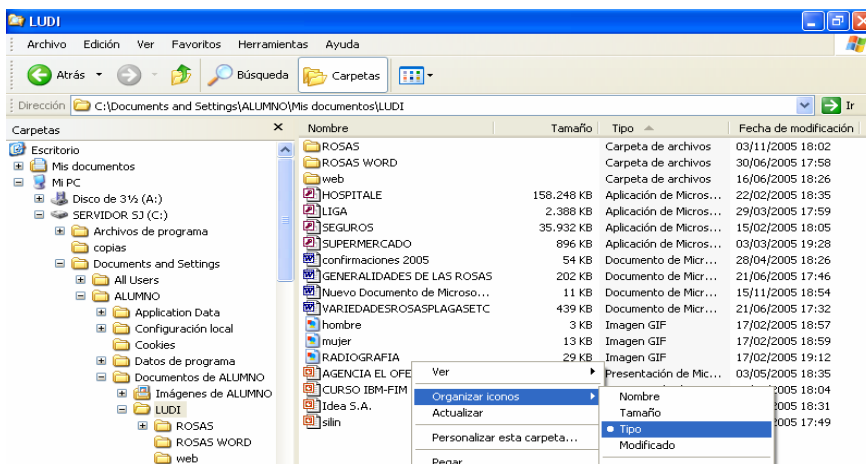
**Nombre (Ordenar por en nombre del archivo)**



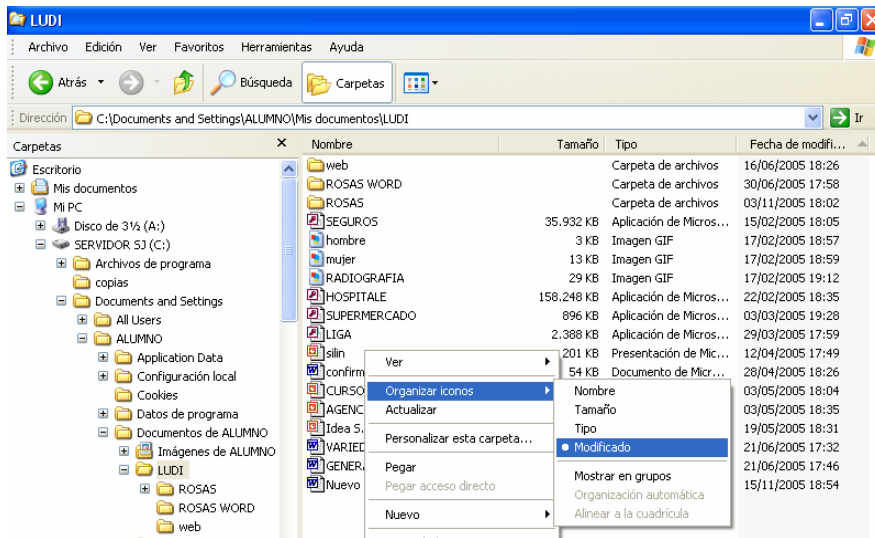
**Tamaño (Ordenar por el tamaño del archivo)**



**Tipo (Ordenar por el tipo de archivo)**



**Modificado (ordenar por la fecha)**



Si pinchamos una vez realizará cada una de estas organizaciones por defecto nos lo hará en modo ascendente, es decir de la A a la Z o del 1 al 1111...

Si repetimos seguidamente cualquiera de estas organizaciones nos ordenará de forma descendente es decir de la Z a la A o del 1111..... al 0.

