



Educaguía
.com

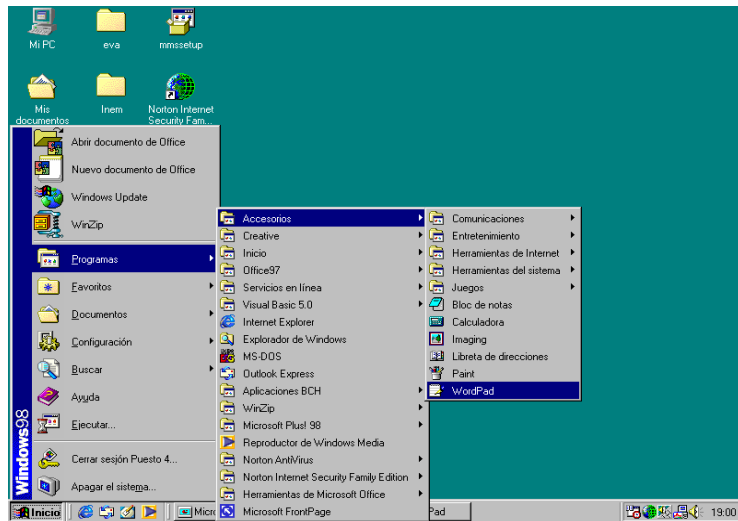
Windows 98/Me

Ventanas y Cuadros

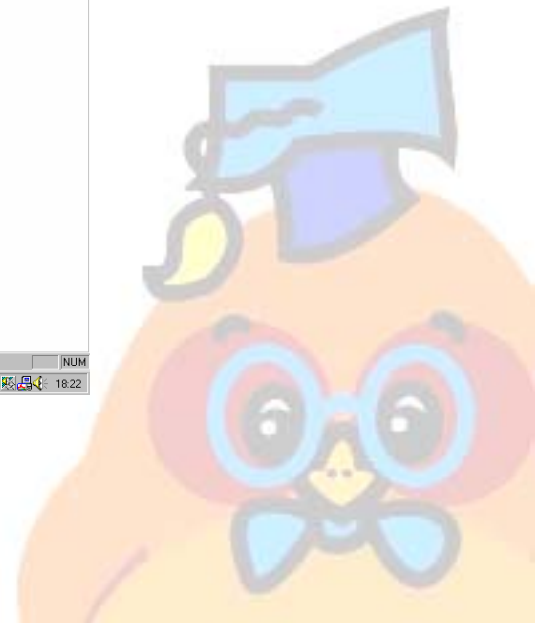
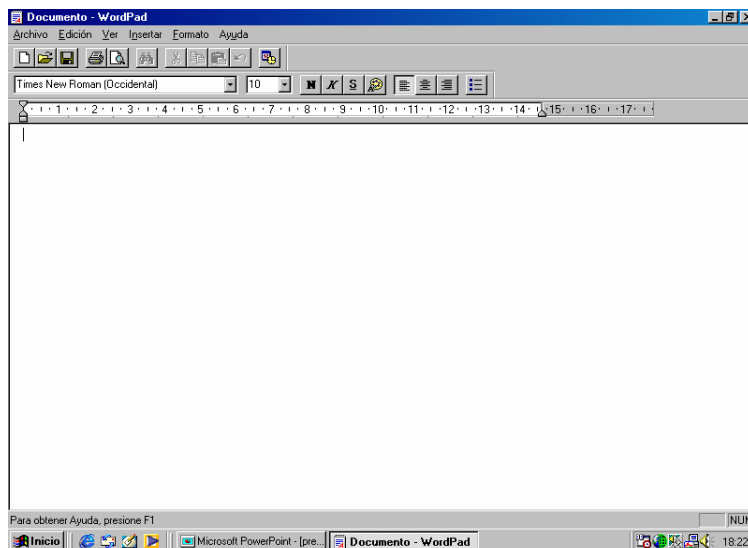
3

LAS VENTANAS Y CUADROS DE DIÁLOGO

Al hacer un doble click sobre un icono de aplicación o seleccionar un elemento de un menú, se ejecuta (se carga en memoria) la aplicación correspondiente, desplegándose en una ventana.

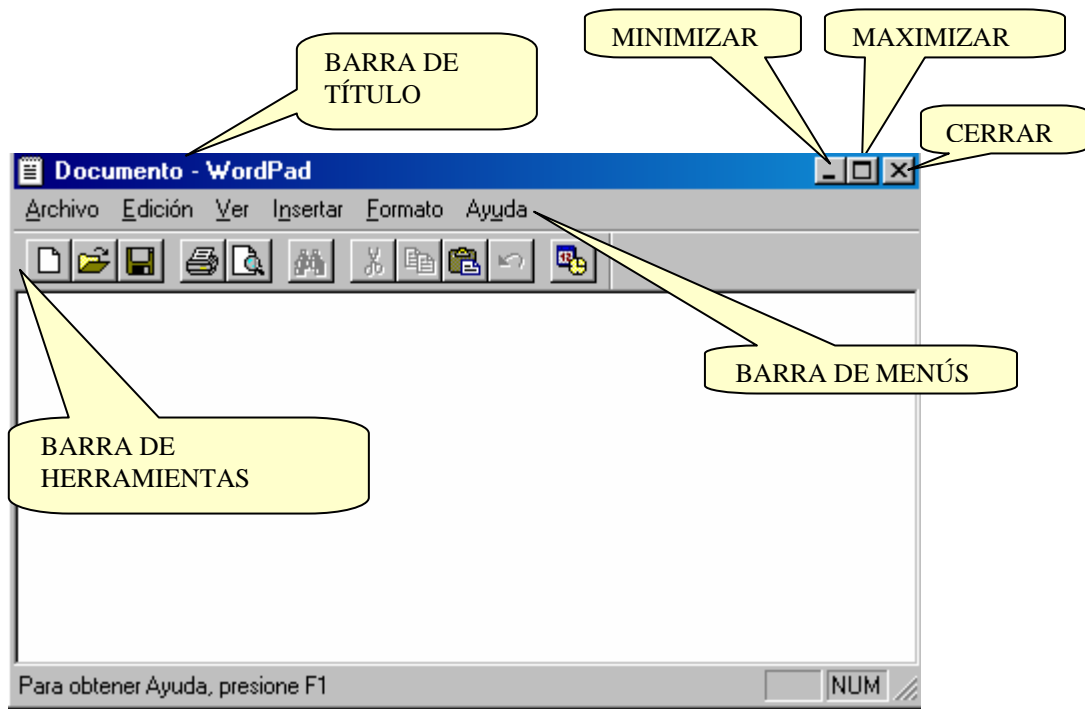


Además, en la barra de tareas, se muestra un botón con el icono y nombre de la aplicación abierta. De esta forma, observando la barra de tareas podemos saber que aplicaciones tenemos abiertas.



La ventana desplegada suele mostrar en su parte superior una **barra de menús** y una o más **barras de herramientas**.

Para facilitar el manejo de las ventanas en pantalla, disponemos de **botones** que permite realizar las operaciones mas comunes con ellas: minimizarlas, restaurarlas, cambiarles el tamaño, cerrarlas o moverlas. Veamos a continuación los diferentes elementos de una ventana y cual es uso.



Operaciones con ventanas

Minimizar: Oculta al ventana reduciéndola a un icono en la barra de tareas: La aplicación sigue abierta (cargada en memoria), pero esta oculta, reducida a un botón. Para desplegarla de nuevo solo tiene que hacer click sobre el botón correspondiente de la barra de tareas.

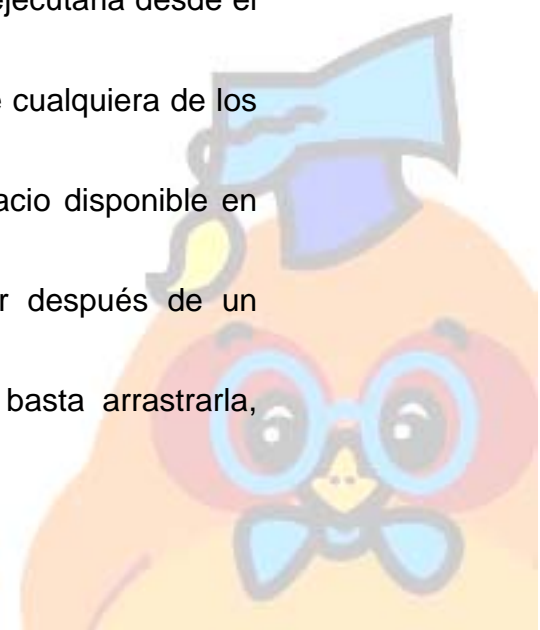
Cerrar: Cierra definitivamente la aplicación que estaba en uso (la descarga de la memoria). Si quiere volver a usarla deber volver a ejecutarla desde el menú o icono correspondiente en el escritorio.

Cambiar el tamaño de la ventana: Haciendo click sobre cualquiera de los bordes de la ventana se puede cambiar su tamaño.

Maximizar: Hace que la ventana ocupe el máximo espacio disponible en pantalla.

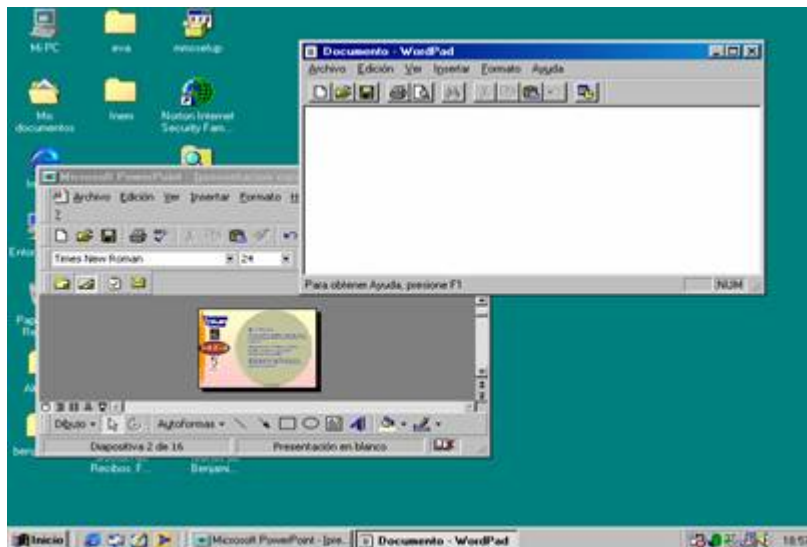
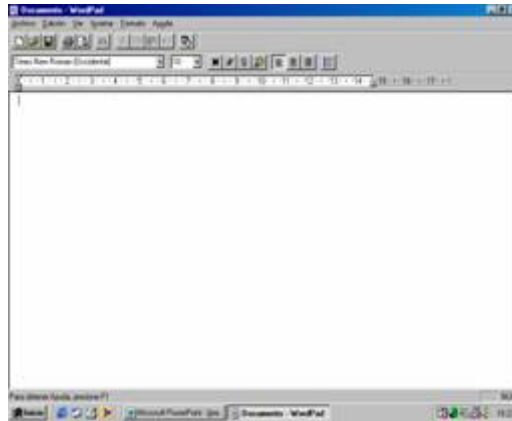
Restaurar: Devuelve la ventana a su tamaño anterior después de un cambio de tamaño.

Mover la ventana. Para mover una ventana de sitio basta arrastrarla, cogiéndola por al barra de título.



Es posible tener **varias aplicaciones** abiertas a la vez, y así mismo, una aplicación puede tener abiertas **varias ventanas de documento**.

En las imágenes siguientes vemos un escritorio con dos aplicaciones abiertas, y la ventana de Wordpad en diferentes estados: **Maximizada**, **minimizada** y **restaurada**.

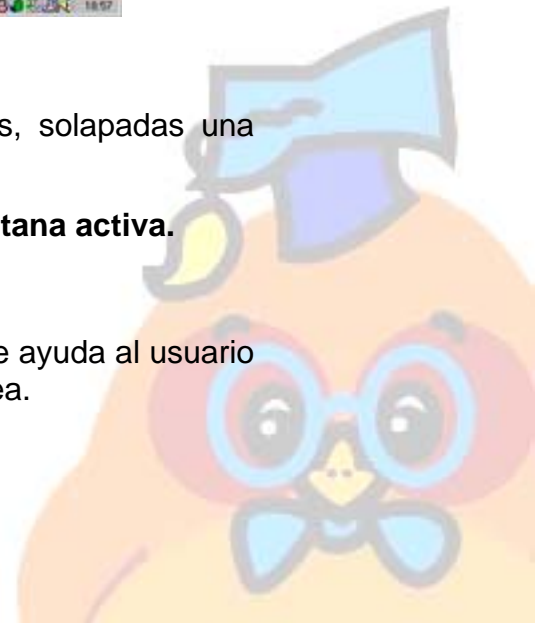


Por último vemos las ventanas de las dos aplicaciones, solapadas una sobre otra.

Puede haber varias ventanas abiertas, pero **una sola ventana activa**.

Los cuadros de diálogo.

Un **cuadro de diálogo** es un tipo especial de ventana que ayuda al usuario a comunicarse con la máquina a la hora de hacer una tarea.



Si por ejemplo seleccionamos la opción **Fuente** en el menú de la barra de herramientas de **Wordpad**, aparecerá un cuadro de diálogo que nos permite seleccionar entre los diferentes tipos y tamaños de letra existentes:



Los **cuadros de diálogo** están formados por distintos elementos como:

Cuadros de texto: Muestran una casilla que deberá rellenar con texto

Cuadros de lista: Muestran una lista de opciones, de las cuales sólo podrá elegir una.

Listas desplegables: Muestran una lista de opciones, pero esta lista está en principio oculta, y usted deberá desplegarla haciendo click en la flecha que se muestra en la parte derecha

