



Educagüía
.com

Windows 98/Me

Configuración IV

14

Configuración IV Barra de Tareas y Menú Inicio

En Windows también es posible personalizar la apariencia de la **Barra de Tareas** y los menús que se muestran a partir del botón de **Inicio**.

Para acceder a la configuración de estos elementos vaya a **Inicio/Configuración/Barra de tareas y Menú Inicio**. También puede hacer clic con el botón derecho sobre la superficie libre de la barra y en el menú emergente seleccionar **Propiedades**. En cualquiera de los dos casos, se mostrará la pantalla que se muestra a continuación.

En la pestaña **General** se pueden modificar las siguientes configuraciones:

Siempre visible: Si se activa esta opción, la barra de tareas se mostrará en un extremo de la pantalla, apareciendo por encima de las aplicaciones abiertas, de forma que esté visible en todo momento. Si desactiva esta opción solo verá la barra de herramientas si minimiza todas las aplicaciones. Por lo tanto resulta conveniente mantenerla activada.

Ocultar automáticamente: Si activa esta opción, la barra de tareas se ocultará temporalmente mientras trabaja con las aplicaciones. Para volver a verla solo tiene que acercar el cursor al extremo de la pantalla donde estaba situada y volverá a desplegarse. De esta forma dispone de más espacio en pantalla para manejar las aplicaciones, y tendrá a su disposición la barra cuando la necesite.

Mostrar iconos pequeños en el menú Inicio: Si activa esta opción bajará el tamaño de los iconos que aparecen a la izquierda de cada opción del menú.

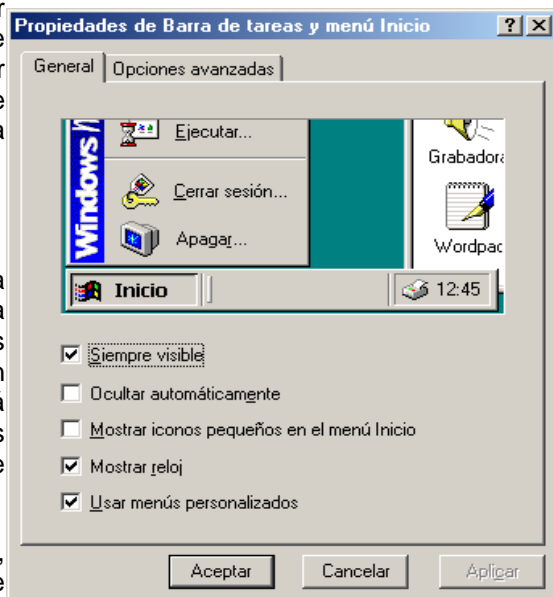
Mostrar reloj: Muestra la hora en el extremo derecho de la barra de tareas: si acerca el cursor al reloj, se mostrará temporalmente la fecha actual.

Usar menús Personalizados: Si activa esta opción, se ocultarán las opciones de los menús menos utilizadas. Para hacer que aparezcan de nuevo solo tiene que hacer clic en la flecha inferior del menú y se desplegarán todas las opciones. Esta opción solo está disponible en Windows Me, pero no en Windows 98.

Configuración Avanzada de la barra de tareas

En este apartado puede agregar o eliminar elementos de los menús, vaciar el menú documentos que aparece en el Inicio, así como cambiar algunas opciones avanzadas de menús y barra de tareas.

Para acceder a ellas haga clic en **Opciones Avanzadas**, y se mostrará la pantalla siguiente:





Agregar o quitar Elementos de la estructura de Menús.

Esta opción le permite agregar nuevos programas o Grupos de programas dentro de la estructura del menú Inicio.

Normalmente no necesitará ésta opción para agregar programas nuevos, puesto que cuando usted instala una nueva aplicación en su ordenador, el propio programa de instalación se encarga de agregar la opción correspondiente en el menú.

Si aún así lo necesita, pulse el botón **Agregar**, y Windows le preguntará por la ruta donde está ubicado el programa, y la ubicación donde desea que aparezca dentro de la estructura de menús. Dentro de esta opción puede crear carpetas para agrupar dentro

de ellas, varios programas relacionados. Estas carpetas que se crean dentro del menú Inicio, reciben el nombre de **Grupos de programas**.

Por supuesto que antes de iniciar el proceso, deberá tener claro cuales son los nombres de los ficheros correspondientes a las aplicaciones que desea añadir y su ubicación en el disco duro.

Veamos un ejemplo:

Vamos a crear un grupo de programas con el nombre **Útiles de escritorio**, que incluirá la calculadora y el bloc de notas.

Ambos programas están almacenados en el disco duro de su ordenador en la carpeta **c:\Windows** y con los nombres calc.exe y notepad.exe respectivamente.

Para eliminar programas del Menú Inicio, pulse el botón **Quitar**. Windows mostrará la estructura de todo el menú Inicio en la pantalla siguiente, solo tendrá que seleccionar el elemento y confirmar la acción.

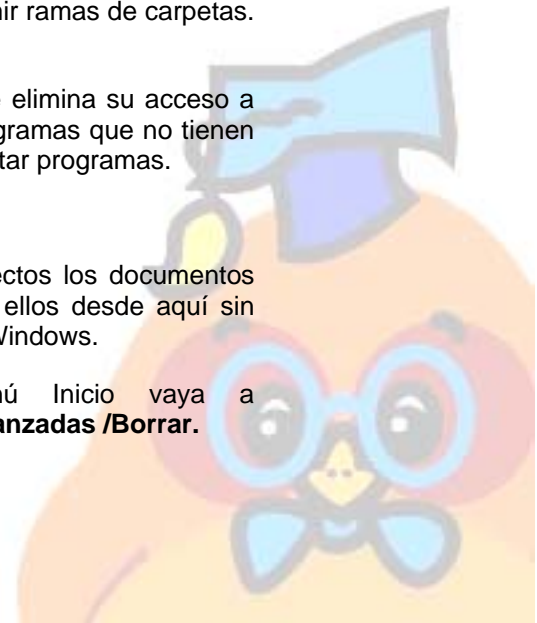
Al igual que en el Explorador de Windows, puede expandir y comprimir ramas de carpetas. Seleccione el elemento deseado y pulse **Quitar**.

Recuerde que esto no desinstala el programa físicamente, sino que elimina su acceso a través del menú Inicio. Use esta opción solamente con aquellos programas que no tienen rutina de desinstalación y que no aparecen en el menú Agregar o Quitar programas.

Vaciar el Menú Documentos.

En la opción **Documentos** del menú **Inicio** aparecen accesos directos los documentos que ha usado más recientemente de forma que pueda acceder a ellos desde aquí sin tener buscarlos desde la propia aplicación o desde el explorador de Windows.

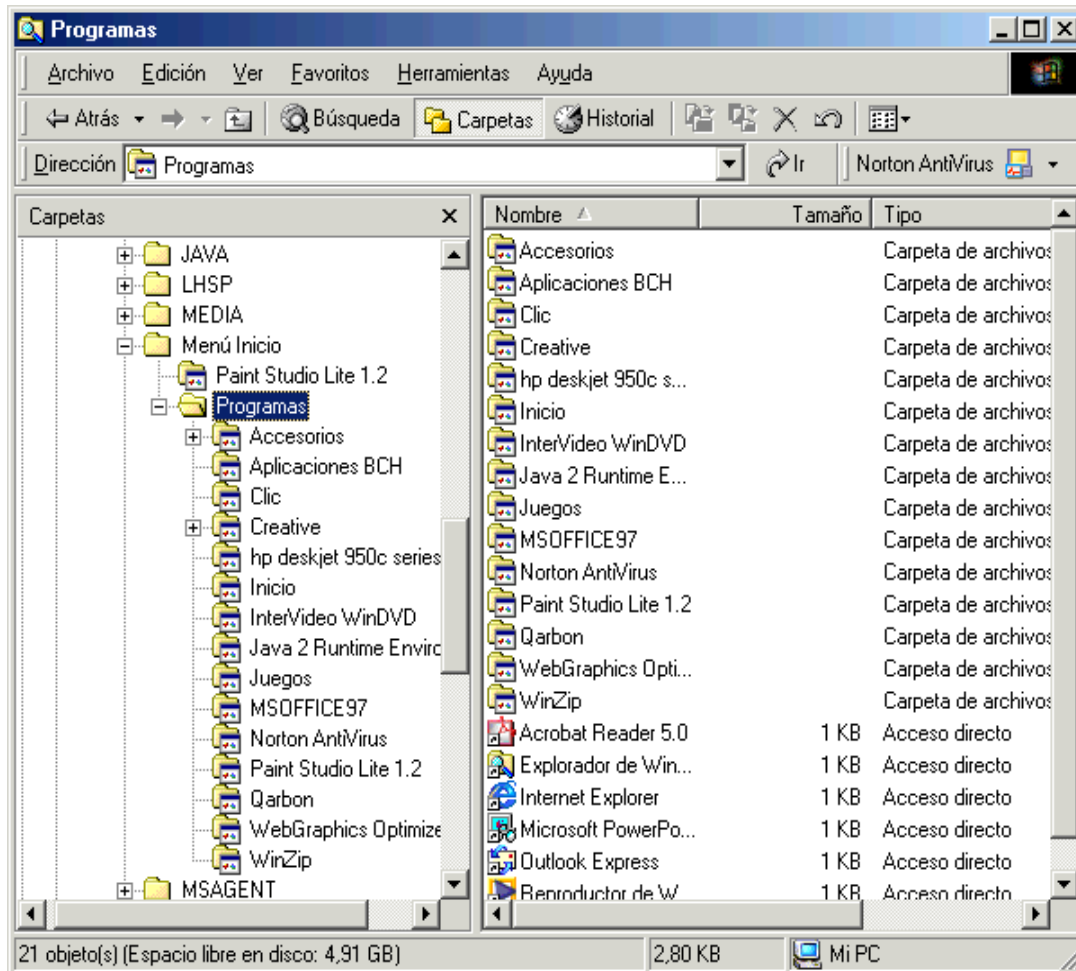
Si quiere hacer desaparecer estos elementos del menú Inicio vaya a **Inicio/Configuración/Barra de Tareas y Menú Inicio/Opciones Avanzadas /Borrar**.



Existe otra forma de eliminar elementos del menú Inicio, que puede utilizar si ya está suficientemente familiarizado con el Explorador de Windows.

Hay que tener en cuenta que el menú Inicio, se comporta como una carpeta más del disco duro. Esta carpeta está situada en **C:\WINDOWS\MENU INICIO**. Entre en el Explorador de Windows, acceda a ella y podrá crear, modificar y eliminar elementos como con cualquier otra carpeta de la estructura del disco duro.

En la figura siguiente vemos parte de dicha estructura desde el Explorador.



Añadir elementos al arranque de Windows.

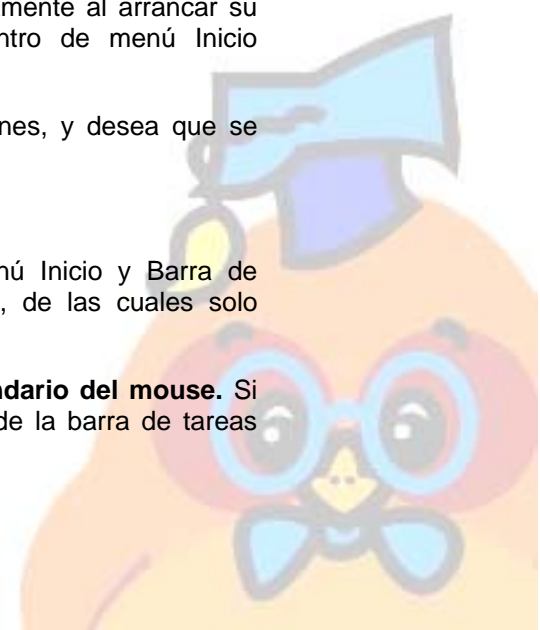
Si quiere que un programa o documento se ejecute o abra directamente al arrancar su ordenador, solo tiene que incluir una acceso directo a él dentro de menú Inicio (C:\Windows\Menú Inicio\Inicio).

Esto le será muy útil si trabaja a diario con las mismas aplicaciones, y desea que se carguen automáticamente al arrancar el Pc.

Otras Opciones Avanzadas.

En la pestaña Opciones Avanzadas, apartado Opciones del Menú Inicio y Barra de Tareas, dispone de varias opciones adicionales de configuración, de las cuales solo comentaremos las más interesantes:

Mostrar con el botón derecho al hacer clic con el botón secundario del mouse. Si mantiene marcada esta opción, podrá acceder a la configuración de la barra de tareas



desde la propia barra, haciendo clic con el botón derecho. Si la desactiva deberá entrar obligatoriamente por Inicio/Configuración.

Permitir mover y cambiar de tamaño. Si mantiene activada esta opción podrá mover la barra de tareas a cualquiera de los extremos de la pantalla. Si la desactiva no podrá moverla de la parte inferior de la pantalla.

Mostrar Ejecutar. Si mantiene activada esta opción podrá ejecutar programas desde el menú Inicio con solo teclear su ruta en modo texto. Si la desactiva, la opción Ejecutar desaparecerá del menú.

Mostrar Cierre de Sesión. Si mantiene activada esta opción, aparecerá en el menú, de forma que podrá iniciar una sesión distinta en el Pc, sin falta de reiniciar el sistema. Si la desactiva, la opción desaparecerá del menú, por lo que para cambiar de sesión, deberá reiniciar el sistema.

